

# KUXMANN

KURIER Serie

Zuverlässig, Präzise, Vielseitig



# Der KURIER als bestes Werkzeug um Ertrag schonend zu steigern

Bei der täglichen Arbeit in der Landwirtschaft brauchen Sie mehr als eine robuste Maschine. Sie brauchen einen Streuer, der funktioniert und mit dem Sie gerne arbeiten. Ein Arbeitsgerät, auf das Sie sich auch bei langen und anspruchsvollen Schlägen verlassen können. Sie brauchen einen Streuer, der wirtschaftlich und ökonomisch arbeitet.

KUXMANN führt als einer der führenden Hersteller von Großflächenstreuern für jede Betriebsgröße den passenden Streuer. Die Maschinen zeichnen sich durch eine gleichmäßige Ausbringung bei hoher Flächenleistung aus.



# Inhaltsverzeichnis

|                                      |    |
|--------------------------------------|----|
| 120 Jahre nah an unseren Kunden..... | 4  |
| Die KURIER-Großflächenstreuer .....  | 6  |
| Grundausstattung .....               | 7  |
| Der K 8000 .....                     | 8  |
| Der K 12000 .....                    | 9  |
| Der K 18000 .....                    | 10 |
| Das KUXMANN Fahrwerk .....           | 11 |
| Die Bereifung.....                   | 11 |
| Das Zweischeiben Streuwerk .....     | 12 |
| Das Schneckenstreuwerk .....         | 12 |
| Grundausstattung .....               | 13 |
| Zusatzausstattung .....              | 14 |
| Technische Daten .....               | 15 |



# 120 Jahre nah an unseren Kunden

Im Zentrum unserer Produktentwicklung steht seit über 120 Jahren unser Kunde. Seine Anforderungen nicht nur zu treffen, sondern zu übertreffen ist unser Anspruch. Daher präsentiert KUXMANN mit seinem KURIER Großflächenstreuer den leistungsstarken Partner für **Ihr Plus im Schlag**. Ansprüche wie die wirtschaftliche und umweltschonende

Ausbringung und leichte Einstellbarkeit sowie Bedienung sind unser Antrieb, unsere Streuer stetig weiter zu entwickeln.

Jeder Streuer wird 100% nach Kundenwunsch gefertigt.

## KUXMANN Großflächenstreuer

### Das Plus an Innovation

Wir arbeiten schon lange und eng mit unseren Kunden sowie Partnern zusammen. Dies und unsere Forschungen und Entwicklungen führten zu dem neuen leistungsstarken **Streuwerk**, zu der innovativen Kastenform, dem effizienten Bodenantrieb und die schonende Deichselfederung.

### Das Plus an Präzision

Der **Bodenradantrieb** dient dem präzisen und gleichbleibenden Materialfluss. Kombiniert mit dem neuen und präzisen Streuwerk erzielt der KURIER Großflächenstreuer ein optimales Streubild.

### Das Plus an Zuverlässigkeit

Der KURIER ist nicht nur eine robuste Maschine. Er ist ein Streuer, der zuverlässig funktioniert und konstant arbeitet. Durch seine besondere Wirtschaftlichkeit ist diese Maschine besonders für Lohnbetriebe geeignet.

### Das Plus an Vielseitigkeit

Verschiedenste Materialien können mit dem KURIER Großflächenstreuer ausgebracht werden. Seine Konstruktion lässt verschiedenste Variationen zu, was diesen Streuer zu einem der vielseitigsten Streuern am Markt macht.

### Das Plus an Qualität

Durch die anhaltende Qualitätsprüfung aller Maschinen und solide Bauweise ist der KURIER ein langlebiges Arbeitsgerät auf das man sich verlassen kann. Aber nicht nur das, alle Maschinen werden mit speziellem 2K-Lack in drei Schichten gespritzt, was den Streuer besonders vor Korrosion schützt.

### Das Plus an Service

Die Wartung und Instandhaltung des Streuers ist ausgesprochen einfach gestaltet. Damit Ihre Maschine schnell wieder im Einsatz ist werden bei wartungsintensiven Bauteilen, handelsübliche Komponenten verwendet.





K 8000, hyd. Bandantrieb, manuell klappbare Plane, Precision farming

# Die KURIER-Großflächenstreuer – Der wirtschaftliche Vorsprung für Ihren Betrieb.

## Behälter:

- Behälterkapazität von 5,3 m<sup>3</sup>, 8 m<sup>3</sup>, 10 m<sup>3</sup> und 14 m<sup>3</sup>.
- Große Einfüllöffnung und geringe Einfüllhöhe.
- Innovative Behälterform für optimalen Materialfluss.
- Zukunftsweisendes herausnehmbares Transportband.
- Automatische Bandsteuerung für eine stabile Bandposition in jedem Gelände.
- Verschiedenste Planen für den besten Schutz.
- Sichtfenster für klaren Durchblick
- Rührwerk

## Fahrwerk:

- Fahrwerkskonzept mit robuster Rahmenbauweise
- Schraubbare Deichsel in verschiedenen Ausführungen.
- Optimaler Schwerpunkt für eine ruhige Fahrweise.
- Wahlweise mit mechanischer Federung bei Tandemfahrzeugen.
- Achslasten von 10t bzw. 20t.
- Spurweiten von 1.900 mm bis 2.250 mm
- Zuladung von von 6.000 bis 20.000 kg
- Hohe Bodenfreiheit



## Streuen:

- Präzises Streuen mit Zweiseiben- oder Schneckenstreuwerk.
- ISOBUS – Steuerung für minimalen Materialeinsatz bei maximalem Ertrag.
- Zahlreiche Edelstahlkomponenten wie: Streuscheiben, Streuschaufeln, Auslauf und andere Schmutzbereiche.
- Streuscheibenantrieb für variable Zapfwellendrehzahlen bis 1000 U/min.
- Das Streuwerk ist mit doppelt laufenden Keilriemen ausgestattet, wodurch es widerstandsfähig gegen Beschädigungen durch Steine und andere Gegenstände ist.
- Die Keilriemen werden durch einen Selbstspanner automatisch auf entsprechender Spannung gehalten.
- Getriebe - Wartungsarm durch Kettenspanner
- Im Getriebe integrierte Handschaltung für eine höhere Streumenge.

## Grundausstattung

- Zweiseibenstreuwerk
- Luftdruckbremse
- Bodenradantrieb
- hydraulisch einschaltbarer Bodenantrieb
- zwei Bandgeschwindigkeiten
- stufenlose Mengenregulierung
- doppelte Schieberführung (kein Verklemmen)
- Stützvorrichtung
- stabiler Rahmen
- elektrische Beleuchtung nach StVZO
- herausnehmbarer Rollboden für eine schnelle Wartung
- automatische Bandsteuerung
- zwei Unterlegkeile
- Gelenkwellen
- Weitwinkelgelenkwelle mit Freilauf



## Der K 8000

Er wurde mit den neuesten Innovationen ausgestattet und bleibt somit weiterhin auf der Überholspur im Großflächenstreuerbereich.

Der K 8000 ist bestens geeignet für den überbetrieblichen Einsatz und Verleihbetrieb.

**Er kann mit einem Kalk- oder Granulatstreuwerk ausgestattet werden.**

- 5,3 m<sup>3</sup> Behälter
- Einachsanhänger
- Leicht und zuverlässig.
- Rückmatik, Hydraulische- oder Auflaufbremse
- Ideal für den Verleihbetrieb oder Großbetriebe.



K 8000, Bereifung 550 / 60 x 22,5



## Der K 12000

Ausgestattet mit einem großen Fassungsvermögen zeigt der KURIER K 12000 seine Stärke genauso im Lohneinsatz wie im eigenmechanisierten Familienbetrieb – und das über viele Jahre.

- Großer 8 m<sup>3</sup> Behälter
- Erweiterbarer Behälter auf 10 m<sup>3</sup> für noch mehr Flächenleistung
- Auch mit Schneckenstreuwerk erhältlich.
- Zweikreis – Luftdruckbremse

**Erhältlich als Einzel- oder Tandemanhänger.**



## Der K 18000

Mit einer überdurchschnittlichen Flächenleistung und Kapazität ist der K 18000 die erste Wahl für Lohnunternehmer und große Betriebe. Er kann mit einem Kalk- und/oder Schneckenstreuwerk ausgestattet werden.

**Erhältlich als Einzel- oder Tandemanhänger.**

- Große Flächenleistung durch ein Fassungsvermögen von 14 m<sup>3</sup>+
- Verschiedene Federungen und Reifen
- Auch mit Schneckenstreuwerk erhältlich.
- Zweikreis – Luftdruckbremse
- Nachlaufenkachse bei Tandemaggregaten.



K 18000, Bereifung 700 / 65 x 30,5

## Das KUXMANN Fahrwerk

Exklusiv bei KUXMANN gibt es ein Fahrwerkskonzept mit einer robusten Rahmenbauweise und schraubbarer gefederter Deichsel in verschiedenen Ausführungen. Es ermöglicht gegenüber konventionellen Fahrwerken eine deutliche Gewichtsverlagerung und ruhige Fahrweise. Wahlweise ist eine mechanische Federung bei Tandemfahrzeugen über Parabelfedern verbaut. Mit der besonderen Bauweise lassen sich so je nach gewünschtem Streuer und Tandemachsen Achslasten von 10t bzw. 20t realisieren.



## Die Bereifung

Damit der KURIER Großflächenstreuer für alle Einsatzbedingungen gerüstet ist, steht für ihn ein breites Reifenspektrum zur Verfügung. Je nach Variante und Wunsch wird der KURIER mit 22,5"-, 26,5"- oder 30,5"-Reifen ausgestattet.

Der besonders tiefe Schwerpunkt, der sich bei kleineren Reifen ergibt, sorgt für optimale Stabilität am Hang in hügeligem Gelände. Die großvolumige 26,5"- oder 30,5"-Bereifung garantiert ein optimales Nachlaufverhalten gerade auf feuchtem Terrain.



BKT 648



Alliance 328



Alliance 885

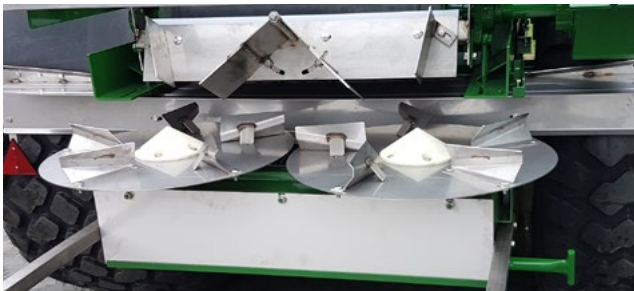


BKT FL 630

## Nachlaufenkachse

Abhängig vom Typ steht für das Tandemmodell eine sperrbare Nachlaufenkachse zur Verfügung.

## Das Zweischeiben Streuwerk



Das Streuwerk ist seit jeher mit doppelt laufenden Keilriemen ausgestattet, wodurch es widerstandsfähig gegen Beschädigungen durch Steine und andere Gegenstände ist. Die Keilriemen werden durch einen Selbstspanner automatisch auf entsprechender Spannung gehalten. Im Jahr 2014 wurde das Streuwerk des Kalkstreuers von Grund auf überholt und weiter entwickelt.

**Arbeitsbreite:** Kalk 15m

**Material:** Feuchtkalk, Gesteinsmehl, trockener Klärschlamm, Kompost und trockenem Geflügeldorf sowie Granulat bis 24m.

Zusätzlich kann der Streuer mit einem Streuwerk für Granulat ausgestattet um alle Arten von Mineraldünger zu streuen.

## ISOBUS – Steuerung

So viel wie nötig, so wenig wie möglich. Das ist der Ansatz, den KUXMANN verfolgt. Das Ausbringen von Dünger in jeglicher Form, ist ein Kostenfaktor den jeder landwirtschaftliche Betrieb so niedrig wie nötig halten will.

Hier setzt KUXMANN mit einer durchdachten ISOBUS-Steuerung an.

## Das Schneckenstreuwerk



Die Streuschnecke ist zurzeit in den Streubreiten 6m, 9m und 12m erhältlich.

Der KURIER Kalkstreuer, ausgestattet mit einem Schneckenstreuwerk kann mit dem Hochleistungsstreuwerk 800 kg – 5000 kg bei einer Geschwindigkeit von 6 – 12 Km/h (3.73-7.46mph) ausbringen.

**Arbeitsbreite:** 6m, 9m und 12m erhältlich.

**Material:** trockenes, staub- und pulverförmiges Streugut wie Branntkalk und pulverisierter Dünger



# Grundausrüstung



Bodenradantrieb mit Getriebe und Handschaltung



Streuwerk für Kalk und Dünger



Dosierschieber mit Skala und Harke



Leiter, Stützfuß und Schlauchhalter



Manometer und Fenster



Leuchenträger und Streutabellen



Einstellrad für Dosierschieber



Keilriemenspanner

## Zusatzausstattung



Zerkleinerungswalze



Waage



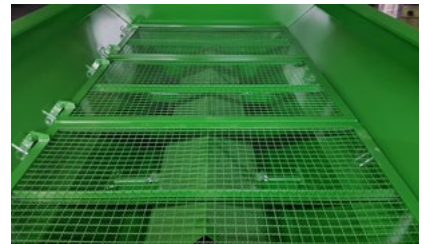
Sonderfarbe



K80 Kugelkopf



Entladungsdach mit Schottwand



Sieb



Arbeitsbühne



Aufsatz auf 10 m<sup>3</sup>



Doppelter Schieber



Hyd Plane



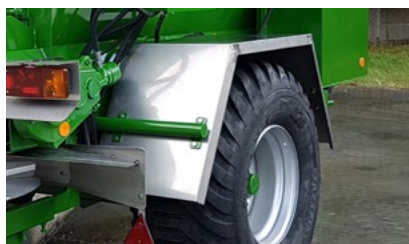
Hyd Bandantrieb



ISOBUS - Steuerung



Klappplane



Kotflügel Edelstahl



Kotflügel 40kmH

## Technische Daten

|                           | K 8000               | K 12000                                | K 12000 Tandem                         | K 18000           |
|---------------------------|----------------------|--|--|-------------------|
| <b>Bereifung</b>          | 550 / 60 x 22.5      | 700 / 50 x 26.5                        | 700 / 50 x 26.5                        | 650 / 65 x 30.5   |
| <b>Behälter</b>           | 5,3 m <sup>3</sup>   | 8,0 m <sup>3</sup> / 10 m <sup>3</sup> | 8,0 m <sup>3</sup> / 10 m <sup>3</sup> | 14 m <sup>3</sup> |
| <b>Gewicht</b>            | 1.950 kg             | 3.200 kg                               | 4.260 kg                               | 6.100 kg          |
| <b>Länge</b>              | 5.600 mm             | 7.000 mm                               | 7.000 mm                               | 8.800 mm          |
| <b>Breite**</b>           | 2.500 mm             | 2.750 mm                               | 2.700 mm                               | 2.850 mm          |
| <b>Höhe**</b>             | 2.300 mm             | 2.600 mm                               | 2.850 mm                               | 3.100 mm          |
| <b>Spur</b>               | 1.900 mm             | 2.050 mm                               | 2.050 mm                               | 2.225 mm          |
| <b>Zul. Gesamtgewicht</b> | 8.000 kg / 10.000 kg | 12.000 kg / 13.000 kg*                 | 21.000 kg                              | 24.000 kg         |
| <b>Stützlast</b>          | 2.000 kg             | 3.000 kg*                              | 3.000 kg*                              | 4.000 kg*         |
| <b>Achslast</b>           | 10.000 kg            | 10.000 kg                              | 18.000 kg                              | 20.000 kg         |
| <b>Deichselfederung</b>   | Serie                | Serie                                  | Serie                                  | Serie             |

\* mit K80, \*\* Abhängig von der montierten Bereifung

Technische Änderungen vorbehalten



K 12000, 10 m<sup>3</sup>, Bereifung 700 / 50 x 26,5  
manuell klappbare Plane



K 18000, 14 m<sup>3</sup>, Bereifung 750 / 60 x 30,5 - Mitas Agriterra 3,  
elekt. Waage mit Trägerrahmen

# KUXMANN

Rainer KUXMANN Landmaschinen GmbH  
Am Sportplatz 30  
33619 Bielefeld

Telefon: +49 (0) 521 3 14 33  
E-Mail: [info@kuxmann.de](mailto:info@kuxmann.de)  
Internet: [www.kuxmann.de](http://www.kuxmann.de)

